


Προστασία  
Ξύλινων  
Επιφανειών

**Χρωτέχ**



Η **Χρωτέχ** διαθέτει μια καταξιωμένη, πλήρη σειρά προϊόντων ξυλοπροστασίας. Στόχος μας μέσα απ' αυτό το φυλλάδιο, είναι παρουσιάζοντάς σας απλά και κατανοητά τα «μυστικά» του ξύλου, να σας βοηθήσουμε στην επιλογή και στον τρόπο εφαρμογής του κατάλληλου προϊόντος της **Χρωτέχ** για την ξύλινη επιφάνειά σας, είτε για να την **προστατέψετε** και να τη **συντηρήσετε** καλύτερα είτε για να **βελτιώσετε** αισθητικά **την εμφάνισή της** και να της εξασφαλίσετε μεγάλη διάρκεια ζωής.

## Τι πρέπει να γνωρίζω για το ξύλο...

Το ξύλο αποτελεί ένα από τα παλαιότερα δομικά υλικά με πολλές χρήσεις μέχρι και σήμερα. Είναι υλικό φιλικό προς το περιβάλλον με πολύ καλές θερμομονωτικές ικανότητες. Είναι διαχρονικό, όμορφο και ταιριάζει στο φυσικό περιβάλλον. Για τους λόγους αυτούς το αγαπάμε ιδιαίτερα.

### Πλεονεκτήματα:

- α) Είναι ανανεώσιμη πρώτη ύλη γιατί αναπαράγεται από τη φύση.
- β) Είναι ζεστό υλικό με μεγάλη αισθητική αξία.
- γ) Είναι άριστο υλικό με μεγάλη μηχανική αντοχή, με ποικίλες κατασκευαστικές εφαρμογές και αρχιτεκτονική αξία.
- δ) Είναι μονωτικό υλικό στη θερμότητα και στον ηλεκτρισμό.
- ε) Δεν οξειδώνεται (δεν σκουριάζει) – Δεν ρυπαίνει το περιβάλλον.

### Μειονεκτήματα:

- α) Είναι υγροσκοπικό υλικό δηλ. συγκρατεί υγρασία όταν έρχεται σε επαφή με το νερό ή υδρατμούς.
- β) Προσβάλλεται από διάφορους βιολογικούς παράγοντες (μύκητες, έντομα).
- γ) Φθείρεται από την επίδραση διαφόρων φυσικοχημικών παραγόντων όπως οι κλιματολογικές συνθήκες (ήλιος-UV ακτινοβολία, βροχή, χιόνι).





## Παράγοντες που προσβάλλουν το ξύλο

Διαχωρίζονται σε φυτικούς ή ζωικούς οργανισμούς που τρέφονται με το ξύλο, αλλοιώνοντας και καταστρέφοντάς το.

Στους **φυτικούς** οργανισμούς περιλαμβάνονται τα **βακτήρια** και οι **μύκητες**.

Τα **βακτήρια** προκαλούν μικρή ζημιά στην αύξηση της διαπερατότητας του ξύλου και την αντοχή του γενικότερα.

Οι **μύκητες** προσβάλλουν όλα τα είδη ξύλου και επιδρούν ανάλογα με τη φυσική αντοχή του κάθε είδους, η οποία διαφέρει από ποικιλία σε ποικιλία. Διακρίνονται στους σπηπικούς και τους χρωστικούς. Οι σπηπικοί μύκητες χρειάζονται υγρασία για να αναπτυχθούν, καθώς και θερμότητα, αέρα, το κατάλληλο pH και τροφή από το ξύλο. Οι χρωστικοί προσβάλλουν συνήθως τα κωνοφόρα δέντρα και προκαλούν κυάνωση (αλληλαγή χρώματος της περιφέρειας του ξύλου σε κυανότεφο ή κυανόμαυρο).

Στους **ζωικούς** οργανισμούς περιλαμβάνονται τα ξυλοφάγα έντομα με κυριότερα το **σαράκι** και τους **τερμίτες**.

Το **σαράκι** απομειώνει τη διατομή των στοιχείων εξαιτίας των στοών που δημιουργεί. Μπορούμε να αναγνωρίσουμε την προσβολή από το χρώμα του ξύλου στις τρύπες εξόδου των εντόμων που είναι ανοιχτόχρωμο, από τη σκόνη που πέφτει από τα προσβαλλόμενα στοιχεία ή/και από το χαρακτηριστικό θόρυβο καθώς τα έντομα τρώνε το ξύλο.

Οι **τερμίτες** δεν δημιουργούν στοές εντός του ξύλου αλλά το κατατρώνουν εντελώς με εξαίρεση ένα λεπτό εξωτερικό περίβλημα που αφήνουν. Η ανάπτυξη τους ευνοείται σε χώρους με υγρασία και σκοτάδι.

### ΕΙΔΗ ΞΥΛΟΥ & ΑΝΤΟΧΗ ΣΕ ΒΙΟΛΟΓΙΚΕΣ ΠΡΟΣΒΟΛΕΣ

ΕΙΔΟΣ ΞΥΛΟΥ	ΑΝΤΟΧΗ ΣΕ ΜΥΚΗΤΕΣ	ΑΝΤΟΧΗ ΣΕ ΕΝΤΟΜΑ
ΙΡΟΚΟ	✓✓✓✓	✓✓✓
ΤΗΚ	✓✓✓✓	✓✓✓
ΚΥΠΑΡΙΣΣΙ	✓✓✓✓	✓✓✓
ΚΑΣΤΑΝΙΑ	✓✓✓	✓✓
ΜΑΟΝΙ	✓✓	✓✓✓
ΔΡΥΣ	✓✓	✓✓
ΕΛΑΤΗ	✓	—
ΠΕΥΚΟ	✓	—
ΟΪΥΑ	—	—



## ULTRAxyl Total Protection

Συντηρητικό αστάρι ξύλου,  
πρόληψης & θεραπείας



Αχρωμο **εντομοκτόνο** και **μυκητοκτόνο** συντηρητικό εμποτισμού **εξωτερικής χρήσης**. Προσφέρει:

- Ισχυρή **προστασία** από ξυλοφάγα έντομα (σαράκι, τερμίτες) και μύκητες (σάπισμα, κυάνωση).
- **Θεραπεία** των ήδη προσβεβλημένων από **σαράκι** επιφανειών (εφαρμόζεται με σύριγγα, με έγχυση στις οπές που έχουν δημιουργηθεί στο ξύλο).
- **Βαθιά διείσδυση** στους πόρους του ξύλου, αφήνοντας το παράλληλα να «αναπνέει».
- Μετά την εφαρμογή του ακολουθεί η εφαρμογή προστατευτικού εμποτισμού, βερνικιού ή χρώματος.
- Το **ULTRAXYL TOTAL** είναι σύμφωνο με τις διατάξεις του κανονισμού (Ε.Ε.) αριθ. 528/2012 σχετικά με τη διάθεση στην αγορά & χρήση βιοκτόνων.

**Απόδοση:** 12m<sup>2</sup>/lt ανά στρώση, ανάλογα με το είδος και την απορροφητικότητα του ξύλου.

## ULTRAxyl Aqua Total Protection

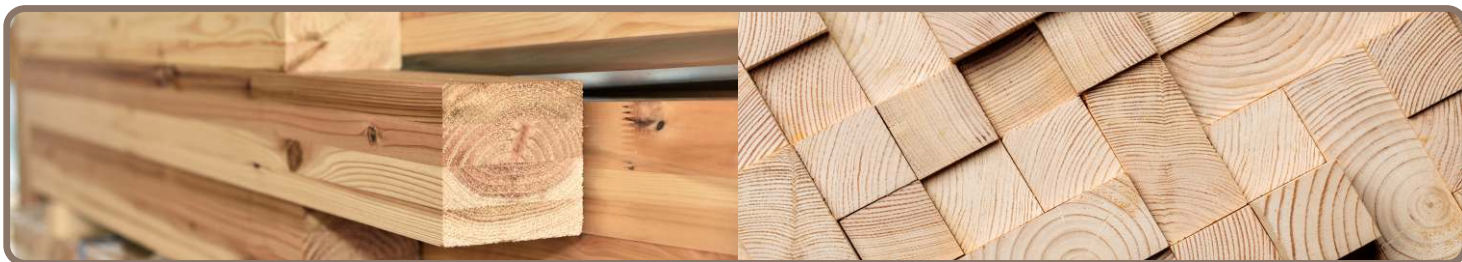
Συντηρητικό αστάρι νερού ξύλου,  
πρόληψης & θεραπείας



Αχρωμο **εντομοκτόνο** και **μυκητοκτόνο** συντηρητικό εμποτισμού νερού **εξωτερικής χρήσης**. Προσφέρει:

- Ισχυρή **προστασία** από ξυλοφάγα έντομα (σαράκι, τερμίτες) και μύκητες (σάπισμα, κυάνωση).
- **Θεραπεία** των ήδη προσβεβλημένων από **σαράκι** επιφανειών (εφαρμόζεται με σύριγγα, με έγχυση στις οπές που έχουν δημιουργηθεί στο ξύλο).
- **Βαθιά διείσδυση** στους πόρους του ξύλου, αφήνοντας το παράλληλα να «αναπνέει».
- **Ευκολία εφαρμογής** (χαμηλή οσμή, ταχύτατο στέγνωμα) χάρη στην υδατοδιαλυτή του σύνθεση.
- Μετά την εφαρμογή του ακολουθεί η εφαρμογή προστατευτικού εμποτισμού, βερνικιού ή χρώματος.
- Το **ULTRAXYL TOTAL AQUA** είναι σύμφωνο με τις διατάξεις του κανονισμού (Ε.Ε.) αριθ. 528/2012 σχετικά με τη διάθεση στην αγορά & χρήση βιοκτόνων.

**Απόδοση:** 15m<sup>2</sup>/lt ανά στρώση, ανάλογα με το είδος και την απορροφητικότητα του ξύλου.



# ULTRAxyl

## Προστατευτικό εμποτισμού ξύλου



Προστατευτικό εμποτισμού **εσωτερικής και εξωτερικής** χρήσης. Προσφέρει:

- Ισχυρή **προστασία** από **σάπισμα** και **κυάνωση** (μαύρισμα) αφού εμποδίζει το **νερό** και την **υγρασία** να απορροφηθούν.
- **Προστασία** από **έντονη ηλιοφάνεια**, χάρη στα **φίλτρα UV** που περιέχει.
- Τελική επιφάνεια με **ματ** φινίρισμα που διατηρεί την φυσική αίσθηση υφής του ξύλου **χωρίς να ξεφλουδίζει**.

**Απόδοση:** 13,5m<sup>2</sup>/lt ανά στρώση, ανάλογα με το είδος και την απορροφητικότητα του ξύλου.

# Προστατευτικά Εμποτισμού Ξύλου

## ULTRAxyl Aqua

## Υδατοδιαλυτό προστατευτικό εμποτισμού ξύλου



Υδατοδιαλυτό προστατευτικό εμποτισμού για **εσωτερική και εξωτερική** χρήση. Προσφέρει:

- Ισχυρή **προστασία** από **σάπισμα** και **κυάνωση** (μαύρισμα) αφού εμποδίζει το **νερό** και την **υγρασία** να απορροφηθούν.
- **Προστασία** από **έντονη ηλιοφάνεια**, χάρη στα **φίλτρα UV** που περιέχει.
- Τελική επιφάνεια με **ματ** φινίρισμα που διατηρεί την φυσική αίσθηση υφής του ξύλου **χωρίς να ξεφλουδίζει**.
- **Ευκολία εφαρμογής** (πρακτικά άοσμο, στεγνώνει ταχύτατα) χάρη στην υδατοδιαλυτή του σύνθεση.

**Απόδοση:** 18m<sup>2</sup>/lt ανά στρώση, ανάλογα με το είδος και την απορροφητικότητα του ξύλου.



## ULTRAxyl Βερνίκι

Βερνίκι εμποτισμού ξύλου



Προστατευτικό βερνίκι εμποτισμού αλκυδικής βάσης. Προσφέρει:

- Ισχυρή **προστασία** από **σάπισμα** και **κυάνωση** (μαύρισμα) αφού εμποδίζει το **νερό** και την **υγρασία** να απορροφηθούν.
- Προστασία από **έντονη ηλιοφάνεια**, χάρη στα **φίλτρα UV** και φωτοσταθεροποιητές **HALS** που περιέχει.
- **Ελαστική** τελική επιφάνεια με **σατινέ** φινίρισμα που ακολουθεί τις διαστολές του ξύλου **χωρίς να ξεφλουδίζει**.

**Απόδοση:** 17,5m<sup>2</sup>/lt ανά στρώση, ανάλογα με το είδος και την απορροφητικότητα του ξύλου.

## ULTRAxyl Gel

Βερνίκι εμποτισμού ξύλου



Προστατευτικό βερνίκι εμποτισμού αλκυδικής **πολυουρεθάνης** με σύνθεση **gel** και **βεηούδινο φινίρισμα**. Ιδανικό για ξυλοκατασκευές σε **ορεινές περιοχές**. Προσφέρει:

- Ισχυρή **προστασία** από **σάπισμα** και **κυάνωση** (μαύρισμα) αφού εμποδίζει το **νερό** και την **υγρασία** να απορροφηθούν.
- Προστασία από **έντονη ηλιοφάνεια**, χάρη στα **φίλτρα UV** και φωτοσταθεροποιητές **HALS** που περιέχει.
- **Ελαστική** τελική επιφάνεια με **σατινέ** φινίρισμα που ακολουθεί τις διαστολές του ξύλου **χωρίς να ξεφλουδίζει**.
- **Ευκολία εφαρμογής** χωρίς να στάζει, χάρη στη σύνθεση GEL.

**Απόδοση:** 14m<sup>2</sup>/lt ανά στρώση, ανάλογα με το είδος και την απορροφητικότητα του ξύλου.



## ULTRAxyl Ocean

### Βερνίκι θαλάσσης



Βερνίκι θαλάσσης ρητινών τροποποιημένως **πολυουρεθάνης**. Είναι ιδανικό για ξυλοκατασκευές σε **παραθαλάσσιες περιοχές**. Προσφέρει:

- Άριστες **αντοχές** σε νερό και υγρασία.
- Προστασία από **έντονη ηλιοφάνεια**, χάρη στα **φίλτρα UV** και φωτοσταθεροποιητές **HALS** που περιέχει.
- Άψογο **λείο φινίρισμα**, γυαλιστερό, σατινέ ή ματ.
- Άριστες **αντοχές** σε τριβή και χάραξη, χάρη στις ρητίνες πολυουρεθάνης που περιέχει.

**Απόδοση:** 14m<sup>2</sup>/lt ανά στρώση, ανάλογα με το είδος και την απορροφητικότητα του ξύλου.



## ULTRAxyl Aqua Βερνίκι



### Οικολογικό βερνίκι εμποτισμού νερού



**Οικολογικό** βερνίκι εμποτισμού ακρυλικής **πολυουρεθάνης**. Ιδανικό για **εξωτερικές και εσωτερικές επιφάνειες** ξύλου. Προσφέρει:

- Ισχυρή **προστασία** από **σάπισμα** και **κυάνωση** (μαύρισμα) αφού εμποδίζει το **νερό** και την **υγρασία** να απορροφηθούν.
- **Προστασία** από **έντονη ηλιοφάνεια**, χάρη στα **φίλτρα UV** και φωτοσταθεροποιητές **HALS** που περιέχει.
- **Ελαστική** τελική επιφάνεια με **σατινέ** φινίρισμα που ακολουθεί τις διαστολές του ξύλου **χωρίς να ξεφλουδίζει**.
- **Ευκολία εφαρμογής** (πρακτικά άσπαστο, στεγνώνει ταχύτατα) χάρη στην υδατοδιαλυτή του σύνθεση.
- Άριστες **αντοχές** σε τριβή και χάραξη, χάρη στις ρητίνες πολυουρεθάνης που περιέχει.
- Προστασία της υγείας του χρήστη και του περιβάλλοντος, χάρη στην πιστοποιημένη **οικολογική σύνθεση** του.

**Απόδοση:** 14m<sup>2</sup>/lt ανά στρώση, ανάλογα με το είδος και την απορροφητικότητα του ξύλου.



# ULTRAXyl Teak Oil & Decking

Λάδι συντήρησης επίπλων & καταστρωμάτων (deck)



Διαφανές λάδι συντήρησης **εμπλουτισμένο με κερί**. Είναι ιδανικό για το **φρεσκάρισμα**, τη **συντήρηση** και την **προστασία** επίπλων και ξύλινων δαπέδων κήπου καθώς και καταστρωμάτων.

- **Ζωντανεύει** το ξεθωριασμένο ξύλο, αναδεικνύει τα νερά και επαναφέρει την απαλή υφή.
- **Προστατεύει** από την έντονη ηλιοφάνεια, χάρη στο κερί και τα **φίλτρα UV** που περιέχει.
- **Διεισδύει** στους πόρους και **εμποδίζει** το νερό και την υγρασία να απορροφηθούν.
- **Εφαρμόζεται** εύκολα, **χωρίς να δημιουργεί φυσαλίδες** και δεν έχει έντονη οσμή.
- **Αναπληρώνει** τα φυσικά έλαια του ξύλου τα οποία χάνονται με την πάροδο του χρόνου.

**Απόδοση:** 9,5m<sup>2</sup>/lt ανά στρώση, ανάλογα με το είδος και την απορροφητικότητα του ξύλου.



## Γενικές Χρήσιμες Συμβουλές

# 1

Η σωστή προετοιμασία της επιφάνειας παίζει το σημαντικότερο ρόλο για το τελικό αποτέλεσμα και τη διάρκεια του προϊόντος. Οι ξύλινες επιφάνειες πρέπει να είναι καθαρές από σαθρά υλικά, σκόνες λάδια, λιπαρές ουσίες, ρητίνες και παλαιά βερνίκια. Αναλυτικές πληροφορίες θα βρείτε στην παράγραφο «Προετοιμασία & Βαφή Επιφάνειας» στην πίσω πλευρά των δοχείων ULTRAXYL.

# 2

Ακολουθήστε τις οδηγίες που αναγράφονται στην ετικέτα του προϊόντος. Αραιώστε, όπου απαιτείται αραίωση, σύμφωνα με το προτεινόμενο ποσοστό και το προτεινόμενο διαλυτικό. Τηρήστε το χρόνο επαναβαφής.

# 3

Μην βάφετε τις ξύλινες επιφάνειες την ώρα που είναι εκτεθειμένες στον ήλιο.

# 4

Για τη βαφή εξωτερικών επιφανειών χρησιμοποιήστε κάποια απόχρωση καθώς οι αποχρώσεις προσφέρουν μεγαλύτερες αντοχές στις εξωτερικές καιρικές συνθήκες και στην ηλιακή ακτινοβολία.

# 5

Αποφύγετε σε επιφάνειες που εκτίθενται σε ηλιακή ακτινοβολία την εφαρμογή ματ βερνικιού.

# 6

Υπολογίστε την ποσότητα χρώματος που θα χρειαστείτε χρησιμοποιώντας το **Εργαλείο Υπολογισμού Χρώματος** στην ιστοσελίδα της ΧΡΩΤΕΧ: <http://www.chrotex.gr/el/paint-calculator>





# Έτοιμες αποχρώσεις **ULTRAxyl**



Δρυς UXL-13/113



Μαόνι UXL-1/101/301



Παλίσανδρος UXL-8/108



Γκρι UXL-4



Κερασιά UXL-11



Τηκ UXL-5/105/305/505



Έβενος UXL-2



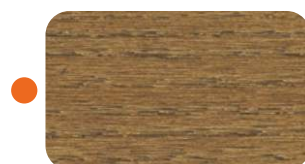
Πράσινο UXL-9



Όρεγκον UXL-7/107/207/307/507



Καστανιά UXL-3/103/203/303/503



Ελιά UXL-6



Ιβουάρ UXL-515



Καρυδιά ανοιχτή UXL-14/114/514



Καρυδιά UXL-10/110/210/310/510

Το παρόν δεν αποτελεί χρωματολόγιο.  
Οι αποχρώσεις στο παρόν έντυπο  
έχουν αναπαραχθεί με όση ακρίβεια  
επιτρέπει η τεχνική εκτύπωσης.



UXL 300



UXL 0



UXL 100



UXL 200



UXL 500

ΠΡΟΣΤΑΤΕΥΤΙΚΟ ΕΜΠΟΤΙΣΜΟΥ

ΒΕΡΝΙΚΗ ΕΜΠΟΤΙΣΜΟΥ

ΒΕΡΝΙΚΗ ΕΜΠΟΤΙΣΜΟΥ **gel**

ΟΙΚΟΛΟΓΙΚΟ ΒΕΡΝΙΚΗ ΕΜΠΟΤΙΣΜΟΥ ΝΕΡΟΥ

Μόνο η σατινέ παραλλαγή

# Αποχρώσεις **ULTRAxyl** μέσω συστήματος ανάμιξης CHROMASYSTEM



**Δίχτυ** U1



**Ιβουάρ** U2



**Λευκό** U44



**Καραμέλα** U3



**Ντάηια** U4



**Μιμόζα** U5



**Ήλιος** U6



**Ζέρμπερα** U7



**Ηλιοβασίλεμα** U8



**Κέραμος** U9



**Ρόδο** U10



**Κοράλι** U11



**Πηλός** U12



**Πάπρικα** U13



**Φουντούκι** U14



**Σοκολάτα** U15



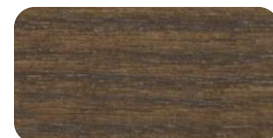
**Μέλι** U16



**Κάστανο** U17



**Πραλίνα** U18



**Κακάο** U19



**Ροδαυγή** U20



**Ορτανσία** U21



**Νούφαρο** U22



**Ανεμώνη** U23

Το παρόν δεν αποτελεί χρωματολόγιο. Οι αποχρώσεις στο παρόν έντυπο έχουν αναπαραχθεί με όση ακρίβεια επιτρέπει η τεχνική εκτύπωσης.

# Αποχρώσεις **ULTRAxyl** μέσω συστήματος ανάμιξης CHROMASYSTEM



Πασχαλιά U24



Λεβάντα U25



Δαμάσκνο U26



Λιλά U27



Πανσές U28



Μύρτιλλο U29



Σύννεφο U30



Σούρουπο U31



Γαλήζο U32



Τυρκουάζ U33



Μαϊστράλι U34



Ιόνιο U35



Αιγαίο U36



Βυθός U37



Σμαράγδι U38



Γρασίδι U39



Κάκτος U40



Αϊθόν U41



Μάνγκο U42



Κυπαρίσσι U43



ΒΕΡΝΙΚΗ ΕΜΠΟΤΙΣΜΟΥ **gel**



ΒΕΡΝΙΚΗ ΘΑΛΑΣΣΗΣ **Ocean**



ΥΔΑΤΟΔΙΑΛΥΤΟ ΠΡΟΣΤΑΤΕΥΤΙΚΟ ΕΜΠΟΤΙΣΜΟΥ




ΟΙΚΟΛΟΓΙΚΟ ΒΕΡΝΙΚΗ ΕΜΠΟΤΙΣΜΟΥ ΝΕΡΟΥ

## Σειρά ULTRAXYL διαλύτη

	Προστασία από ήλιο, υγρασία	Ελαστικότητα χωρίς να ξεφλουδίζει	Αντοχή σε χτυπήματα, χάραξη	Ευκολία εφαρμογής	Φινίρισμα
 <b>EMΠΟΤΙΣΜΟΥ MAT</b>	✓ ✓ ✓	✓ ✓ ✓	✓	✓	ματ
 <b>BERNIKI EMΠΟΤΙΣΜΟΥ SATINET</b>	✓ ✓ ✓	✓ ✓	✓ ✓	✓	σατινέ
 <b>BERNIKI GEL EMΠΟΤΙΣΜΟΥ VELVET</b>	✓ ✓ ✓	✓ ✓	✓ ✓	✓ ✓ δεν στάζει	velvet
 <b>OCEAN BERNIKI THALASSHS</b>	✓ ✓ ✓	✓	✓ ✓ ✓	✓ ✓ δεν στάζει	γαλιστερό, σατινέ, ματ

Ειδικά για προστασία από ξυλοφάγα έντομα (σαράκι, τερμίτες) συστήνεται ως αρχική βαφή το συντηρητικό αστάρι πρόληψης και θεραπείας **ULTRAXYL TOTAL**.

## Σειρά ULTRAXYL AQUA νερού

	Προστασία από ήλιο, υγρασία	Ελαστικότητα χωρίς να ξεφλουδίζει	Αντοχή σε χτυπήματα, χάραξη	Ευκολία εφαρμογής	Φινίρισμα
 <b>AQUA EMΠΟΤΙΣΜΟΥ MAT</b>	✓ ✓ ✓	✓ ✓ ✓	✓	✓ ✓	ματ
 <b>AQUA BERNIKI EMΠΟΤΙΣΜΟΥ</b>	✓ ✓ ✓	✓ ✓	✓ ✓ ✓	✓ ✓ ✓ δεν στάζει	γαλιστερό, σατινέ, ματ

Ειδικά για προστασία από ξυλοφάγα έντομα (σαράκι, τερμίτες) συστήνεται ως αρχική βαφή το συντηρητικό αστάρι πρόληψης και θεραπείας **ULTRAXYL AQUA TOTAL**.

**Έχετε οποιαδήποτε απορία σχετικά με κάποιο από τα προϊόντα μας;**

Το άριστα καταρτισμένο τεχνικό προσωπικό της **ΧΡΩΤΕΧ** μπορεί να σας βοηθήσει σε οποιαδήποτε απορία ή τεχνική πληροφορία χρειάζεστε.



ΓΡΑΜΜΗ ΤΕΧΝΙΚΗΣ ΕΞΥΠΗΡΕΤΗΣΗΣ

**8011152300**

Δευτέρα έως Παρασκευή 7:30-15:30

[www.chrotex.gr](http://www.chrotex.gr)

ΕΛΛΗΝΙΚΗ ΒΙΟΜΗΧΑΝΙΑ ΧΡΩΜΑΤΩΝ ΚΑΙ ΒΕΡΝΙΚΩΝ  
Β. ΝΙΚΟΛΟΓΙΑΝΝΗΣ & Γ. ΤΣΙΜΠΟΥΚΗΣ  
**ΧΡΩΤΕΧ Α.Ε.**  
ΜΑΡΝΗ 39, 104 32 - ΑΘΗΝΑ  
ΤΗΛ.: 210 5230116-9, FAX: 210 5235301

