

Χρωτέχ

Προστασία Μεταλλικών Επιφανειών

Εδώ και 80 χρόνια η **ΧΡΩΤΕΧ** διατηρεί πρωταγωνιστικό ρόλο στην παραγωγή εξειδικευμένων προϊόντων για την **προστασία** και τη **βαφή** μεταλλικών επιφανειών. Η πολύχρονη εμπειρία μας, η συνεχής επένδυση στην έρευνα και η τεχνογνωσία του εξειδικευμένου επιστημονικού προσωπικού μας οδηγούν στην ανάπτυξη προϊόντων που καλύπτουν ακόμα και τις πιο **απαιτητικές** εφαρμογές.

Το μέταλλο ως δομικό υλικό υψηλής αξίας, συχνά εκτίθεται σε φθορές λόγω της έκθεσης του σε αντίξοες περιβαλλοντικές συνθήκες, όπως:

- υπεριώδης (UV) ακτινοβολία,
- αυξημένα επίπεδα σχετικής υγρασίας,
- διαβρωτικά περιβάλλοντα (π.χ. θαλάσσια ατμόσφαιρα, βιομηχανικοί ρύποι, κ.ά.).

Οι καιρικές συνθήκες της χώρας μας – έντονη ηλιακή ακτινοβολία και συχνές διακυμάνσεις θερμοκρασίας – ευνοούν την εμφάνιση φαινομένων όπως η σκουριά, το ξεθώριασμα του χρώματος κ.ά.

Η επιμελής προετοιμασία και η εφαρμογή του κατάλληλου **αντιδιαβρωτικού συστήματος βαφής** διασφαλίζει σημαντική επιμήκυνση του κύκλου ζωής των μεταλλικών επιφανειών και μειώνει το κόστος συντήρησης.

Η **ΧΡΩΤΕΧ**, με έμφαση στην τεχνολογική καινοτομία και την προστασία της ανθρώπινης υγείας, ήταν η πρώτη εταιρεία στην ελληνική αγορά που ανέπτυξε και διέθεσε το υδατοδιαλυτό σύστημα βαφής **PRIMETAL AQUA** και **MOBILAC AQUA**. Τα προϊόντα αυτά παρουσιάζουν εξαιρετικές μηχανικές και χημικές αντοχές, ισάξιες με αυτές των παραδοσιακών συστημάτων διαλύτη, προσφέροντας παράλληλα μειωμένο περιβαλλοντικό αποτύπωμα (χαμηλές εκπομπές VOC).

Στο φυλλάδιο που έχετε στα χέρια σας θα βρείτε σίγουρα τα προϊόντα που χρειάζεστε για τη βαφή που έχετε να κάνετε.



MOBILAC Aqua

Οικολογικό βουκόχρωμα νερού
μεταλλικών επιφανειών κορυφαίων αντοχών



Προσφέρει:

- Άριστη στιλπνότητα την οποία διατηρεί για μεγάλο χρονικό διάστημα.
- Ισχυρή πρόσφυση.
- Μεγάλες αντοχές σε χάραξη, χτυπήματα και σε δυσμενείς καιρικές συνθήκες (υγρασία και υπεριώδη ακτινοβολία).
- Σκληρότητα και ελαστικότητα.

Διατίθεται σε λευκό gloss και satinet, μαύρο και κυπαρισσί gloss και χιλιάδες ακόμη αποχρώσεις μέσω του συστήματος ανάμιξης **CHROMASYSTEM**.

Απόδοση: 9-14 m²/lt ανά στρώση.



Ιδανικό για τη βαφή σωμάτων καλοριφέρ, σωληνών ζεστού νερού κ.λπ.
Αντέχει έως 100°C.

Primetal Aqua

Αντισκωριακό υπόστρωμα νερού



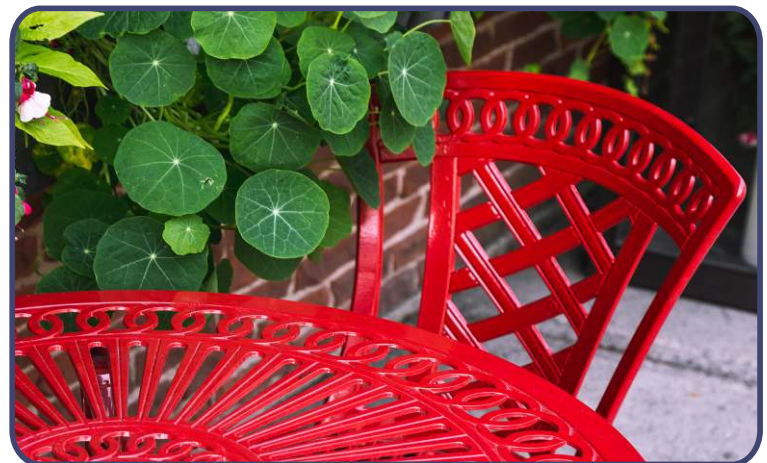
Προσφέρει:

- Άριστη αντισκωριακή προστασία.
- Γρήγορο στέγνωμα.
- Εύκολη εφαρμογή καθώς είναι πρακτικά άοσμο.
- Φιλικό στον χρήστη και το περιβάλλον.

Μπορεί να εφαρμοστεί και πάνω από παλιά χρώματα διαλύτη.

Διατίθεται σε γκρι απόχρωση.

Απόδοση: 11 m²/lt ανά στρώση.



MOBILAC

Ντουκόχρωμα
κορυφαίων αντοχών



Προσφέρει:

- Εξαιρετικές αντοχές, μεγάλη ανθεκτικότητα σε δυσμενείς καιρικές συνθήκες (βροχή, υγρασία) και στην υπεριώδη ακτινοβολία.
- Υψηλή στιλπνότητα την οποία διατηρεί για μεγάλο χρονικό διάστημα.
- Μεγάλη σκληρότητα (αντοχή σε χτυπήματα, τριβή).
- Άριστη πρόσφυση.
- Γρήγορο στέγνωμα, τέλειο φινίρισμα.

Διατίθεται σε λευκό και μαύρο (gloss, satinet, mat) και 60 ετοιμοπαράδοτες γυαλιστερές αποχρώσεις.

Απόδοση: 8-10 m²/lt ανά στρώση.

Xtralac

Ντουκόχρωμα
υψηλής σκληρότητας



Προσφέρει:

- Αντοχές και ανθεκτικότητα σε δυσμενείς καιρικές συνθήκες (βροχή, υγρασία) και στην υπεριώδη ακτινοβολία.
- Στιλπνότητα την οποία διατηρεί για μεγάλο χρονικό διάστημα.
- Μεγάλη σκληρότητα (αντοχή σε χτυπήματα, τριβή).
- Εύκολη εφαρμογή, γρήγορο στέγνωμα.

Διατίθεται σε gloss λευκό, μαύρο, σε RAL αποχρώσεις και χιλιάδες ακόμα μέσω του συστήματος ανάμιξης **CHROMAYSTEM**.

Απόδοση: 8-11 m²/lt ανά στρώση.



MOBILAC Βερνίκι

Χρησιμοποιείται σε συνδυασμό με το χρώμα **MOBILAC**, σαν προσθήκη στην τελική στρώση του **MOBILAC** ή σαν επικάλυψη της τελικής στρώσης. Παρέχει επιπλέον αντισκωριακή προστασία και προσδίδει στην τελική επιφάνεια μεγαλύτερη στιλπνότητα και αντοχές.



HARDADO

Σκληρυντής αλειυδικών χρωμάτων. Με την προσθήκη του στο χρώμα επιτυγχάνεται ταχύτερο στέγνωμα και φιλμ μεγαλύτερης σκληρότητας και ανθεκτικότητας στους διαλύτες, το πλύσιμο και στις καιρικές μεταβολές.

ULTRALAC Total

Βερνικόχρωμα οικοδομών
υψηλής αντοχής & ελαστικότητας



Παρουσιάζει:

- Υψηλές αντοχές και ελαστικότητα ακόμα και σε δυσμενείς καιρικές συνθήκες.
- Εξαιρετική στιλπνότητα.
- Αναλλήσιωτες αποχρώσεις.
- Αντιδιαβρωτική προστασία.

Διατίθεται σε gloss λευκό, μαύρο και 25 ετοιμοπαράδοτες αποχρώσεις.

Απόδοση: 8-11 m²/lt ανά στρώση.



Ιδανικό για χρήση σε εσωτερικές και εξωτερικές επιφάνειες όπως κάγκελα, σιδηροκατασκευές, μικροαντικείμενα κ.ά.



Με αντοχή σε **υψηλές θερμοκρασίες**

Thermolac

Βερνικόχρωμα αντοχής στους 100°C



Ταχυστέγνωτο γυαλιστερό αντισκωριακό βερνικόχρωμα μεγάλης αντοχής σε θερμοκρασίες μέχρι **100°C** (σώματα καλοριφέρ, σωλήνες ζεστού νερού κ.λπ.). Εφαρμόζεται απ' ευθείας σε επιφάνειες που θερμαίνονται χωρίς να είναι απαραίτητη η χρήση αντισκωριακού ασταριού, καθώς παρέχει και ικανοποιητική αντισκωριακή προστασία.

Διατίθεται σε λευκή απόχρωση. Μπορεί να χρωματισθεί με την προσθήκη έγχρωμου **MOBILAC**.

Απόδοση: 8-10 m²/lt ανά στρώση.

Pyrexal

Χρώμα αλουμινίου υψηλών θερμοκρασιών



Βαφή και προστασία μεταλλικών επιφανειών, όπως εξατμίσεις αυτοκινήτων και μοτοσικλετών, σιγαστήρες κινητήρων κ.λπ., οι οποίες είναι εκτεθειμένες σε υψηλή θερμοκρασία. Εφαρμόζεται σε μία στρώση. Αντέχει σε θερμοκρασίες μέχρι **600°C**.

Διατίθεται σε απόχρωση αλουμινίου (RAL 9006).

Απόδοση: 7-10 m²/lt ανά στρώση.

Ferros malt

**3 σε 1 αντισκωριακό
γαλιστερό
βερνικόχρωμα**



Ειδικό γαλιστερό χρώμα, χωρίς να απαιτείται η χρήση αντισκωριακού ασταριού ή τρίψιμο. Προσφέρει:

- Απευθείας εφαρμογή σε μεταλλικές επιφάνειες με ήπια σκουριά.
- Ισχυρή αντισκωριακή προστασία.
- Άψογο τελικό φινίρισμα.

Διατίθεται σε λευκό, μαύρο και σε 4 ετοιμοπαράδοτες αποχρώσεις.

Απόδοση: 8-12 m²/lt ανά στρώση.



Ferros malt Deco metallisé

**Αντισκωριακό χρώμα
με ανάγλυφο
μεταλιζέ φινίρισμα**



Ανάγλυφο μεταλιζέ χρώμα 3 σε 1 με ιδιαίτερο διακοσμητικό φινίρισμα. Η ειδική σύνθεσή του προσφέρει:

- Απευθείας εφαρμογή σε ήπια σκουριά, χωρίς προηγουμένως να απαιτείται εφαρμογή αντισκωριακού ασταριού ή τρίψιμο.
- Ισχυρή αντισκωριακή προστασία.
- Μακροχρόνια προστασία από τις έντονες καιρικές συνθήκες.

Διατίθεται σε 3 ετοιμοπαράδοτες αποχρώσεις και σε επιπλέον 4 μέσω του συστήματος ανάμιξης **CHROMASYSTEM**.

Απόδοση: 10-13 m²/lt ανά στρώση.



Συνιστάται για σιδερένιες πόρτες, κάγκελα, μεταλλικά έπιπλα, διακοσμητικά αντικείμενα κ.ά.

Martelex

**Αντισκωριακό χρώμα
με φινίρισμα
σφουρηλατημένου μετάλλου**



Ιδανικό για την διακόσμηση σε πόρτες, ασανσέρ, μεταλλικά έπιπλα και γενικότερα μεταλλικές επιφάνειες σε εσωτερικούς χώρους. Παρέχει:

- Αντισκωριακή προστασία.
- Εξαιρετική πρόσφυση.
- Ελαστικότητα και σκληρότητα.

Διατίθεται σε 14 ετοιμοπαράδοτες αποχρώσεις.

Απόδοση: 7-10 m²/lt ανά στρώση.



Για απόλυτη αντισκωριακή προστασία προτείνεται να προηγηθεί μια στρώση αντισκωριακό αστάρι (**REDOX, GRIDOX, κ.ά.**).

MOBILAC 177



Ασημί ντουκόχρωμα

Παρέχει στην επιφάνεια υψηλή στιλπνότητα, αντισκωριακή προστασία και η απόχρωση του παραμένει αναλλοίωτη με το πέρασμα του χρόνου.

MOBILAC Βερνίκι metallise



Διαφανές βερνίκι μεταλλικών επιφανειών με μεταλλιζέ φινιρίσμα

Ιδανικό για την προστασία και διακόσμηση επιφανειών εσωτερικής & εξωτερικής χρήσης. Εφαρμόζεται είτε ως τελική στρώση σε επιφάνειες ήδη βαμμένες με αλκυδικό χρώμα είτε ως προσθήκη μέσα στο χρώμα **MOBILAC** στην τελευταία διάστρωση, προσδίδοντας ιδιαίτερο μεταλλικό εφέ, επιπλέον αντισκωριακή προστασία και αυξημένες αντοχές.



Διακοσμητικά χρώματα μετάλλου

Golden Lac



Χρυσό βερνικόχρωμα

Παρέχει αντισκωριακή προστασία στις μεταλλικές επιφάνειες. Μπορεί να χρησιμοποιηθεί και για τη βαφή μικροαντικειμένων όπως κορνίζες, αγιογραφίες, γύψινες διακοσμήσεις και επιγραφές σε μάρμαρο.



Όταν απαιτείται στιλπνή επιφάνεια συνιστάται μετά την εφαρμογή του **GOLDEN LAC** να ακολουθεί 1 στρώση **ΒΕΡΝΙΚΙ MOBILAC** ενώ σε εξωτερικές επιφάνειες να ακολουθεί 1 στρώση **PRIMEX A-1300**.



Aluminex



Χρώμα αλουμινίου

Ιδανικό για τη διακόσμηση μεταλλικών κατασκευών. Προσφέρει ελαφριά αντισκωριακή προστασία, ισχυρή πρόσφυση, εύκολο δούλημα και γρήγορο στέγνωμα. Εφαρμόζεται σε μία διάστρωση.

Redox

Αντισκωριακό αστάρι
υψηλής προστασίας



Καφεκόκκινο αντισκωριακό υπόστρωμα.
Προσφέρει:

- Υψηλή αντισκωριακή προστασία.
- Εξαιρετική αντοχή σε έντονα διαβρωτικές συνθήκες (π.χ. θαλάσσιο περιβάλλον).
- Άριστη πρόσφυση και ελαστικότητα.
- Γρήγορο στέγνωμα και επαναβαφή.

Απόδοση: 9-11 m²/lt ανά στρώση.

Gridox

Αντισκωριακό αστάρι
φωσφορικού ψευδαργύρου



Γκρι αντισκωριακό υπόστρωμα. Προσφέρει:

- Υψηλή αντισκωριακή προστασία.
- Εξαιρετική αντοχή σε έντονα διαβρωτικές συνθήκες (π.χ. θαλάσσιο περιβάλλον).
- Άριστη πρόσφυση και ελαστικότητα.
- Γρήγορο στέγνωμα και επαναβαφή.

Απόδοση: 9-12 m²/lt ανά στρώση.



Ιδανικό για επιφάνειες που πρόκειται να βαφούν με ανοιχτόχρωμη απόχρωση.

Primal

Σειρά αντισκωριακών ασταριών για
κάθε είδους μεταλλικές επιφάνειες



PRIMETAL 60 (λευκό) & **PRIMETAL 43** (γκρι):

υποστρώματα για μεταλλικές κατασκευές που εκτίθενται σε ήπιες ατμοσφαιρικές συνθήκες.

PRIMETAL 45 (καφεκόκκινο):
υπόστρωμα με αυξημένη αντισκωριακή προστασία.

PRIMETAL A6 (πορτοκαλί):
τύπου μίνιο, το ισχυρότερο αντισκωριακό υπόστρωμα της σειράς **PRIMETAL**.

Απόδοση: 9-13 m²/lt ανά στρώση,
ανάλογα με την παραλληλαγή.

Συμβουλή



Θυμηθείτε ότι η προστασία των μεταλλικών επιφανειών εξαρτάται από την σωστή προετοιμασία της επιφάνειας. Χρησιμοποιήστε ένα καλό αντισκωριακό υπόστρωμα για να έχετε μεγαλύτερη διάρκεια της βαφής.



Neomin

Θιξοτροπικό αντισκωριακό αστάρι
100% μίνιο



Προσφέρει πολυετή αντισκωριακή προστασία. Εφαρμόζεται σε μία στρώση. Ιδανικό για:

- Μεταλλικές επιφάνειες εκτεθειμένες ακόμα και σε δυσμενείς οξειδωτικό περιβάλλον.
- Ξύλινες κατασκευές που βρίσκονται σε έντονες καιρικές συνθήκες καθώς αποτρέπει την αλλοίωση της επιφάνειας του υμένα από τη σήψη.

Διατίθεται σε πορτοκαλί απόχρωση.

ΜΟΝΟ ΓΙΑ ΕΠΑΓΓΕΛΜΑΤΙΚΗ ΧΡΗΣΗ.

Απόδοση: 9-11 m²/lt ανά στρώση.

Metalgal

Αντισκωριακό αστάρι ψευδαργύρου
(ψυχρό γαλβάνισμα)



Παρέχει πλήρη και μακροχρόνια αντισκωριακή προστασία (ψυχρό γαλβάνισμα) σε σιδηρές επιφάνειες όπως σωληνώσεις, μεταλλικές κατασκευές κ.λπ. Μετά την εφαρμογή του **METALGAL**, για άριστη πρόσφυση του τελικού χρώματος, προτείνεται η εφαρμογή μιας ενδιάμεσης στρώσης **ADHEX**.

Απόδοση: 8-10 m²/lt ανά στρώση.

	Προϊόν	Αντισκωριακή προστασία			Οικονομικότητα / Απόδοση
		μικρή	καλή	άριστη	
Αντισκωριακά οικοδομικών εφαρμογών	Primetel 60	▶			▶
	Primetel 43	▶▶			▶▶
	Primetel 45	▶▶▶			▶▶▶
Αντισκωριακά υψηλών απαιτήσεων	Redox	▶▶▶▶			▶▶▶
	Gridox	▶▶▶▶			▶▶▶
Αντισκωριακά επαγγελματικής χρήσης	Primetel A6	▶▶▶▶▶			▶▶▶▶
	Neomin	▶▶▶▶▶			▶▶▶▶

Chassicot

Αντισκωριακό χρώμα για πλαίσια (σασί) αυτοκινήτων



Συνδυασμός αντισκωριακού υποστρώματος και τελικού χρώματος 2 σε 1. Ιδανικό για πλαίσια (σασί) των αυτοκινήτων ή για μεταλλικές επιφάνειες που δεν βρίσκονται εκτεθειμένες σε διαρκή ηλιακή ακτινοβολία. Προσφέρει:

- Ισχυρή πρόσφυση
- Μεγάλη αντοχή στο πλύσιμο, σε πετρέλαιο και λάδι μηχανής, στα χτυπήματα και στις τριβές.

Διατίθεται σε λευκή, μαύρη, καφεκόκκινη και γκρι (RAL 7040) απόχρωση.

Απόδοση: 12-17 m²/lt, ανά στρώση.

Adhex

Αστάρι βελτίωσης πρόσφυσης δύο συστατικών

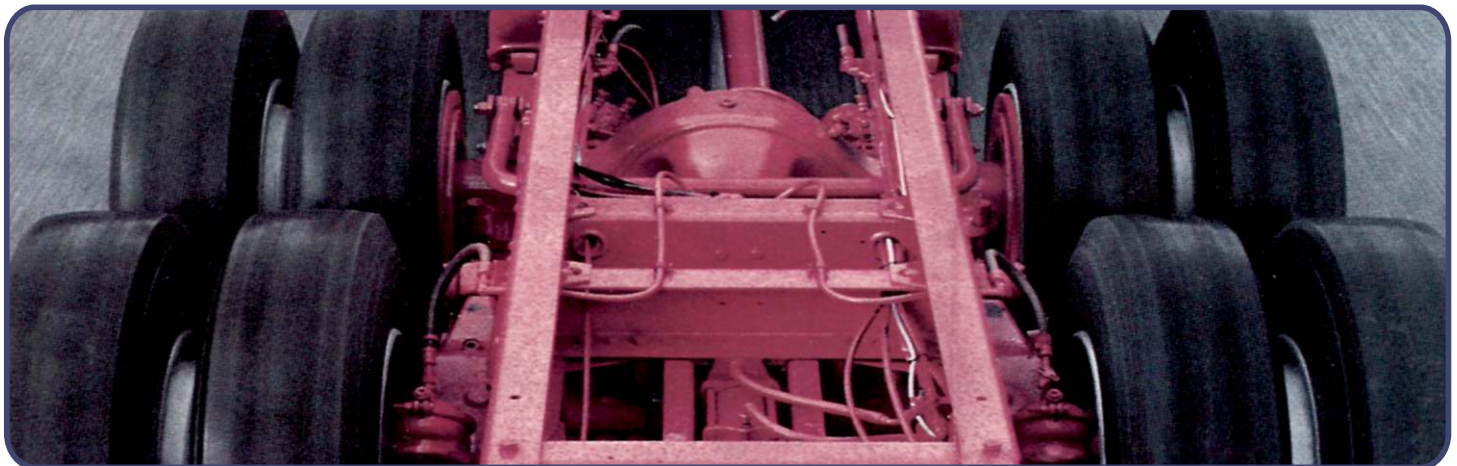


Αστάρι (wash-primer) 2 συστατικών, για χρήση σε επιφάνειες που απαιτείται αύξηση της πρόσφυσης του συστήματος βαφής που ακολουθεί πχ. μη σιδηρούχες επιφάνειες (αλουμίνιο, γαλβανιζέ λαμαρίνα).

Απόδοση: 9-11 m²/lt για πάχος ξηρού φιλμ περίπου 10μm.



Εφαρμόζεται σε μια πολύ λεπτή στρώση αφού προηγουμένως αραιωθεί 50% με το διαλυτικό A-1100.



PRERUST

Αφαιρετικό σκουριάς

Υδατοδιαλυτό προϊόν για την αφαίρεση της σκουριάς από μεταλλικές επιφάνειες, μάρμαρα και μωσαϊκά. Για τον καθαρισμό των μωσαϊκών και μαρμάρων αραιώνεται σε ποσοστό μεγαλύτερο του 50%. Μετά την εφαρμογή, ακολουθεί καλό πλύσιμο της επιφάνειας και στις μεταλλικές επιφάνειες εφαρμογή αντισκωριακού ασταριού και τελικού χρώματος. Ανάλογα με την έκταση της σκουριάς εφαρμόζεται σε μία ή περισσότερες φορές.



Ιδανικό για να αφαιρέσετε τα σημάδια από τις γλάστρες στο μπαλκόνι σας ή σημάδια που έχουν δημιουργηθεί από σκουριασμένα κάγκελα.



RUSTABIL

Σταθεροποιητικό σκουριάς

Ειδικό υδατοδιαλυτό προϊόν για τη σταθεροποίηση της σκουριάς. Είναι προϊόν με χαμηλή οσμή και έτσι εφαρμόζεται εύκολα μετατρέποντας τη σκουριασμένη επιφάνεια σε υγιή. Ενισχύει την επιφάνεια αυξάνοντας τις μηχανικές αντοχές και παρατείνοντας το χρόνο προστασίας της.



Μειώνει το χρόνο και τα έξοδα εργασίας αφού αποτρέπει το τρίψιμο με γυαλόχαρτο.

REMOVER

Αφαιρετικό χρωμάτων και βερνικιών νέας τεχνολογίας

Προσφέρει γρήγορη αφαίρεση παλαιών χρωμάτων και βερνικιών από μεταλλικές και ξύλινες επιφάνειες. Εφαρμόζεται εύκολα χωρίς να τρέχει ακόμα και σε κάθετες επιφάνειες. Η επιφάνεια στην οποία εφαρμόζεται δεν εμφανίζει διάβρωση, αποχρωματισμό ή οποιαδήποτε άλλη αλλοίωση.



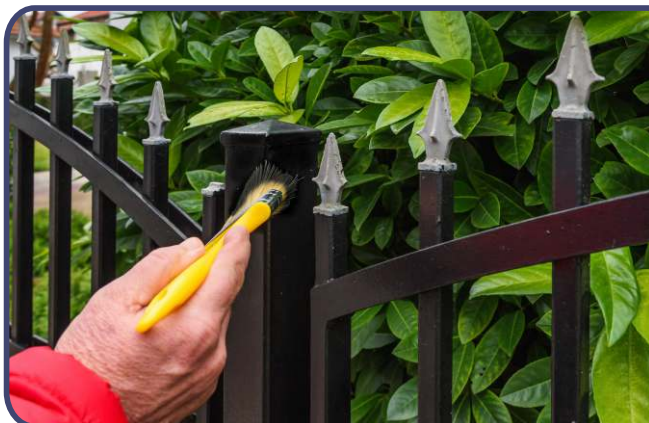
Σε περίπτωση που τα παλαιά χρώματα δεν απομακρυνθούν ικανοποιητικά, επαναλαμβάνετε την διαδικασία.

Προετοιμασία βαφής μεταλλικής επιφάνειας

Συστήματα εφαρμογής ΧΡΩΤΕΧ

Θυμηθείτε:

- ✔ Πριν ξεκινήσετε την εφαρμογή καθαρίστε τις επιφάνειες από σκόνες, λιάδια, σκουριά, παλαιά χρώματα.
- ✔ Για την αφαίρεση σαθρής σκουριάς χρησιμοποιείστε το **PRERUST**. Για τη σταθεροποίηση ήπιας σκουριάς εφαρμόστε το **RUSTABIL**.
- ✔ Για την αφαίρεση παλαιών χρωμάτων ή βερνικιών εφαρμόστε το **REMOVER**.
- ✔ Σε επιφάνειες που απαιτείται στοκάρισμα π.χ. κάγκελα τα οποία έχουν τρυπήσει, ενώσεις κολληήσεων κ.λπ. εφαρμόστε τον πολυεστερικό στόκο δύο συστατικών **POLYMASTIC C** ή το **ΣΤΟΚΟ ΣΠΑΤΟΥΛΑΣ ΧΡΩΤΕΧ**.
- ✔ Στη συνέχεια εφαρμόστε το κατάλληλο αντισκωριακό αστάρι (**PRIMETAL, GRIDOX, REDOX**) το οποίο θα εξασφαλίσει αντισκωριακή προστασία, θα εμποδίσει τη σκουριά να ξαναεμφανιστεί ακόμη και μετά από πολύ καιρό και θα εξασφαλίσει καλή πρόσφυση του τελικού χρώματος
- ✔ Ολοκληρώστε την εφαρμογή σας με τη βαφή του τελικού χρώματος.
- ✔ Ακολουθήστε τις οδηγίες που αναγράφονται στο δοχείο για τις συνθήκες εφαρμογής των προϊόντων, τα ποσοστά αραίωσης τους και τους χρόνους επαναβαφής.



Χρήσιμες συμβουλές βαφής

1

Υπολογίστε τις ποσότητες των προϊόντων που θα χρειαστείτε. Για διευκόλυνσή σας, αξιοποιήστε το Εργαλείο Υπολογισμού Χρώματος στην ιστοσελίδα της **ΧΡΩΤΕΧ**: <http://www.chrotex.gr/el/paint-calculator>

2

Συγκεντρώστε όλα τα υλικά που θα χρειαστείτε πριν ξεκινήσετε τη βαφή.

3

Επιλέξτε τα κατάλληλα εργαλεία ανάλογα με την επιφάνεια που θα βάψετε και το υλικό που θα χρησιμοποιήσετε.

4

Τα εργαλεία βαφής, όπως ρολά και πινέλα, πρέπει να είναι καθαρά πριν από τη χρήση και να μην έχουν ξεραθεί από προηγούμενη χρήση.

5

Η προς βαφή επιφάνεια, και ειδικά οι καινούριες επιφάνειες, πρέπει να προετοιμάζονται με το κατάλληλο για την επιφάνεια υπόστρωμα.

6

Χρησιμοποιήστε το σωστό διαλυτικό στο προτεινόμενο ποσοστό αραίωσης.

7

Αποφύγετε τη βαφή εξωτερικών επιφανειών σε μέρες με έντονη υγρασία ή εάν υπάρχει πιθανότητα βροχής. Αποφύγετε να βάψετε επιφάνειες την ώρα που είναι εκτεθειμένες στον ήλιο.

MOBILAC

John Deer



Ral 6002

Πεύκο 168



113



192



167

Ral 5018



115



181



Μαϊστράλι 136

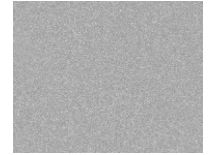


Ατσάλι 144

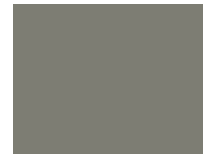


193

Ral 7030



Αλουμίνιο 177



Τσιμεντόλι 119



131



161



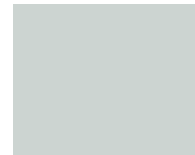
Ultramarine 139

Ral 5002



134

Ral 5015



Γκρι ανοιχτό 172

Ral 7035



169



Έλιato 191

Ral 6005



118



138



Ιόνιο 182



Γκρι 173

Ral 7040



196

Ral 7009



Κυπαρίσσι 117

Ral 6009



162



Βυθός 137



Αιγαίο 152

Ral 5010



Γκρι μολιβί 179

Ral 7037



Γκρι μαύρο 145



Λευκό

Gloss 160
Mat 7160
Sat 9260



Μαύρο

Gloss 159
Mat 7159

Ral 9005

Ferrosmalt



Ral 9005

Μαύρο

3159



Λευκό

3160



Ral 7042

Γκρι

3134



Ral 8011

Σοκολάτα

3141

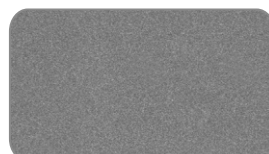


Ral 6009

Κυπαρίσσι

3117

Ferrosmalt Deco metallisé



Γκρι ασημί

8133



Γκρι ανθρακί

8159



Καφέ μπρονζέ

8148



* Χαϊκός

8106



* Πράσινο ανοικτό

8118



* Θαλασσί

8140



* Χρυσό

8104

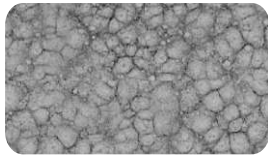


* Κεραμιδί

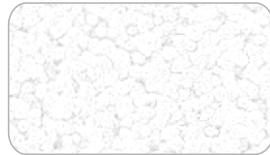
8126

* Οι αποχρώσεις με αστερίσκο διατίθενται μόνο μέσω του συστήματος ανάμιξης  CHROMASYSTEM.

Martelelex



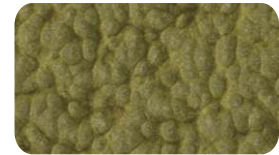
Γκρι Ασημί 2133



Λευκό Art 2160



Χρυσό Κίτρινο 2104



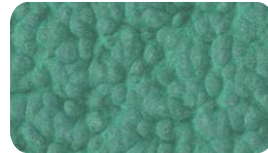
Χρυσό 2150



Γκρι Λαδί 2144



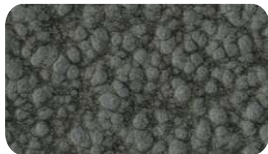
Μπλε Σκούρο 2141



Πράσινο Ανοιχτό 2118



Χαλκός 2106



Γκρι Μολιβί 2145



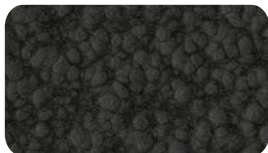
Μπλε 2142



Πράσινο 2117



Κεραμιδί 2126



Γκρι Ανθρακί 2159



Κυπαρισσί 2191

Golden Lac



Aluminex



Το παρόν δεν αποτελεί χρωματολόγιο. Οι αποχρώσεις στο παρόν έντυπο έχουν αναπαραχθεί με όση ακρίβεια επιτρέπει η τεχνική εκτύπωσης.

ULTRALAC Total



Λευκό 3260



Μαύρο 3259



3241



3248



Γκρι 3273

Ral 7040



Μολυβί 3243



3245



Ατσάλη 3244



3268



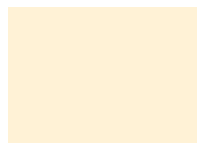
Ιόνιο 3237



Μαϊστράλη 3236



Βυθός 3238



Κρέμα 3220



3257



3258



Κίτρινο 3204

Ral 1023



Κόκκινο 3224

Ral 3001



Φουντούκι 3251



Βυσσινί 3225

Ral 3004



Ωχρα 3247



Κακάο 3253



Σοκολατί 3240



Κάστανο 3250

Ral 8017



3218

Ral 6017



Πεύκο 3213

Ral 6002



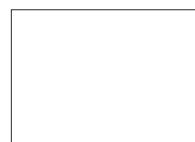
3215



Κυπαρίσσι 3217

Ral 6009

Xtralac



Λευκό 1160



Μαύρο 1159

Το παρόν δεν αποτελεί χρωματολόγιο. Οι αποχρώσεις στο παρόν έντυπο έχουν αναπαραχθεί με όση ακρίβεια επιτρέπει η τεχνική εκτύπωσης.

Η ΧΡΩΤΕΧ δίπλα σας...

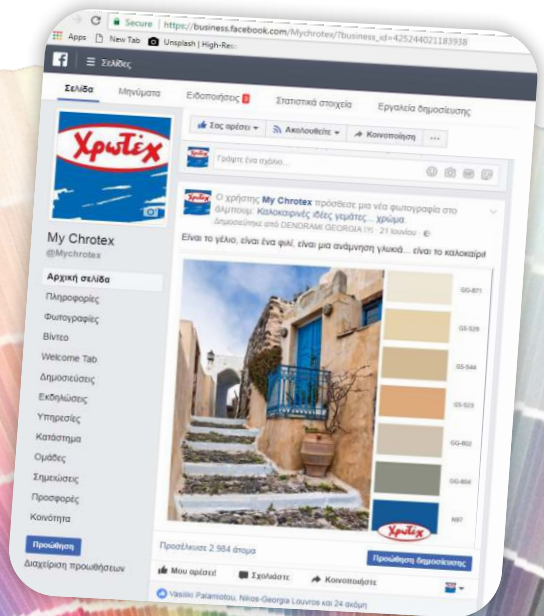


Η ΧΡΩΤΕΧ βρίσκεται δίπλα σας για να σας βοηθήσει σε κάθε βήμα για την ανανέωση των χώρων σας.

Περιηγηθείτε στο www.chrotex.gr και βρείτε ιδέες για αποχρώσεις, πληροφορίες για προϊόντα καθώς και για τα σημεία πώλησης αυτών.

Αναζητήστε τις **βεντάλιες αποχρώσεων** της ΧΡΩΤΕΧ σε συνεργαζόμενα χρωματοπωλεία για μεγαλύτερη ποικιλία αποχρώσεων.

Βρείτε μας στο [facebook.com/MyChrotex](https://www.facebook.com/MyChrotex) για περισσότερες δημιουργικές ιδέες και νέες τάσεις.



Color guide
Οδηγός χρωμάτων



Έχετε οποιαδήποτε απορία σχετικά με κάποιο από τα προϊόντα μας;

Το άριστα καταρτισμένο τεχνικό προσωπικό της **ΧΡΩΤΕΧ** μπορεί να σας βοηθήσει σε οποιαδήποτε απορία ή τεχνική πληροφορία χρειάζεστε.

ΓΡΑΜΜΗ ΤΕΧΝΙΚΗΣ ΕΞΥΠΗΡΕΤΗΣΗΣ

8011152300

Δευτέρα έως Παρασκευή 7:30-15:30

www.chrotex.gr



ΕΛΛΗΝΙΚΗ ΒΙΟΜΗΧΑΝΙΑ ΧΡΩΜΑΤΩΝ ΚΑΙ ΒΕΡΝΙΚΙΩΝ
Β. ΝΙΚΟΛΟΓΙΑΝΝΗΣ & Γ. ΤΣΙΜΠΟΥΚΗΣ
ΧΡΩΤΕΧ Α.Ε.
ΜΑΡΝΗ 39, 104 32 - ΑΘΗΝΑ
ΤΗΛ.: 210 5230116-9, FAX: 210 5235301