




Προστασία
Ξύλινων
Επιφανειών



ΧρωΤεχ





Η **Χρωτέξ** διαθέτει μια καταξιωμένη, πλήρη σειρά προϊόντων Ξυλοπροστασίας. Στόχος μας μέσα απ' αυτό το φυλλάδιο, είναι παρουσιάζοντάς σας απλά και κατανοητά τα «μυστικά» του ξύλου, να σας βοηθήσουμε στην επιλογή και στον τρόπο εφαρμογής του κατάλληλου προϊόντος της **Χρωτέξ** για την ξύλινη επιφάνειά σας, είτε για να την **προστατέψετε** και να τη **συντηρήσετε** καλύτερα είτε για να **βελτιώσετε** αισθητικά **την εμφάνισή της** και να της εξασφαλίσετε μεγάλη διάρκεια ζωής.


Τι πρέπει να γνωρίζω για το ξύλο...

Το ξύλο αποτελεί ένα από τα παλαιότερα δομικά υλικά με πολλές χρήσεις μέχρι και σήμερα. Είναι υλικό φιλικό προς το περιβάλλον με πολύ καλές θερμομονωτικές ικανότητες. Είναι διαχρονικό, όμορφο και ταιριάζει στο φυσικό περιβάλλον. Για τους λόγους αυτούς το αγαπάμε ιδιαίτερα.

Πλεονεκτήματα:

- α) Είναι ανανεώσιμη πρώτη ύλη γιατί αναπαράγεται από τη φύση.
- β) Είναι ζεστό υλικό με μεγάλη αισθητική αξία.
- γ) Είναι άριστο υλικό με μεγάλη μηχανική αντοχή, με ποικίλες κατασκευαστικές εφαρμογές και αρχιτεκτονική αξία.
- δ) Είναι μονωτικό υλικό στη θερμότητα και στον ηλεκτρισμό.
- ε) Δεν οξειδώνεται (δεν σκουριάζει) – Δεν ρυπαίνει το περιβάλλον.

Μειονεκτήματα:

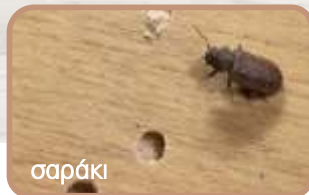
- α) Είναι υγροσκοπικό υλικό δηλ. συγκρατεί υγρασία όταν έρχεται σε επαφή με το νερό ή υδρατμούς.
 - β) Προσβάλλεται από διάφορους βιολογικούς παράγοντες (μύκητες, έντομα).
 - γ) Φθείρεται από την επίδραση διαφόρων φυσικοχημικών παραγόντων όπως οι κλιματολογικές συνθήκες (ήλιος-UV ακτινοβολία, βροχή, χιόνι).
- 



βακτήρια ξύλου



μύκητες ξύλου



σαράκι



τερμίτες

Παράγοντες που προσβάλλουν το ξύλο

Διαχωρίζονται σε φυτικούς ή ζωικούς οργανισμούς που τρέφονται με το ξύλο, αλλοιωνόντας και καταστρέφοντάς το.

Στους **φυτικούς** οργανισμούς περιλαμβάνονται τα **βακτήρια** και οι **μύκητες**.

Τα **βακτήρια** προκαλούν μικρή ζημιά στην αύξηση της διαπερατότητας του ξύλου και την αντοχή του γενικότερα.

Οι **μύκητες** προσβάλλουν όλα τα είδη ξύλου και επιδρούν ανάλογα με τη φυσική αντοχή του κάθε είδους, η οποία διαφέρει από ποικιλία σε ποικιλία. Διακρίνονται στους σπητικούς και τους χρωστικούς. Οι σπητικοί μύκητες χρειάζονται υγρασία για να αναπτυχθούν, καθώς και θερμότητα, αέρα, το κατάλληλο pH και τροφή από το ξύλο. Οι χρωστικοί προσβάλλουν συνήθως τα κωνοφόρα δέντρα και προκαλούν κυάνωση (αλληλαγή χρώματος της περιφέρειας του ξύλου σε κυανότεφο ή κυανόμαυρο).

Στους **ζωικούς** οργανισμούς περιλαμβάνονται τα ξυλοφάγα έντομα με κυριότερα το **σαράκι** και τους **τερμίτες**.

Το **σαράκι** απομειώνει τη διατομή των στοιχείων εξαιτίας των στοών που δημιουργεί. Μπορούμε να αναγνωρίσουμε την προσβολή από το χρώμα του ξύλου στις τρύπες εξόδου των εντόμων που είναι ανοιχτόχρωμο, από τη σκόνη που πέφτει από τα προσβαλλόμενα στοιχεία ή/και από το χαρακτηριστικό θόρυβο καθώς τα έντομα τρώνε το ξύλο.

Οι **τερμίτες** δεν δημιουργούν στοές εντός του ξύλου αλλά το κατατρώγουν εντελώς με εξαίρεση ένα λεπτό εξωτερικό περίβλημα που αφήνουν. Η ανάπτυξη τους ευνοείται σε χώρους με υγρασία και σκοτάδι.

ΕΙΔΗ ΞΥΛΟΥ & ΑΝΤΟΧΗ ΣΕ ΒΙΟΛΟΓΙΚΕΣ ΠΡΟΣΒΟΛΕΣ

ΕΙΔΟΣ ΞΥΛΟΥ	ΑΝΤΟΧΗ ΣΕ ΜΥΚΗΤΕΣ	ΑΝΤΟΧΗ ΣΕ ΕΝΤΟΜΑ
ΙΡΟΚΟ	✓✓✓✓	✓✓✓
ΤΗΚ	✓✓✓✓	✓✓✓
ΚΥΠΑΡΙΣΣΙ	✓✓✓✓	✓✓✓
ΚΑΣΤΑΝΙΑ	✓✓✓	✓✓
ΜΑΟΝΙ	✓✓	✓✓✓
ΔΡΥΣ	✓✓	✓✓
ΕΛΑΤΗ	✓	—
ΠΕΥΚΟ	✓	—
ΟΞΥΑ	—	—



Συντηρητικά ξύλου

ULTRAXyl Total Protection

Συντηρητικό αστάρι ξύλου,
πρόληψης & θεραπείας



Άχρωμο **εντομοκτόνο** και **μυκητοκτόνο** συντηρητικό εμποτισμού ξύλου **εξωτερικής χρήσης**. Προσφέρει:

- Ισχυρή **προστασία** από ξυλοφάγα έντομα (σαράκι, τερμίτες) και μύκητες (σάπισμα, κυάνωση).
- **Θεραπεία** των ήδη προσβεβλημένων από **σαράκι** επιφανειών (εφαρμόζεται με σύριγγα, με έγχυση στις οπές που έχουν δημιουργηθεί στο ξύλο).
- **Βαθιά διείσδυση** στους πόρους του ξύλου, αφήνοντας το παράλληλα να «αναπνέει».
- Μετά την εφαρμογή του ακολουθεί η εφαρμογή προστατευτικού εμποτισμού, βερνικιού ή χρώματος.
- Το **ULTRAXYL TOTAL** είναι σύμφωνο με τις διατάξεις του κανονισμού (Ε.Ε.) αριθ. 528/2012 σχετικά με τη διάθεση στην αγορά & χρήση βιοκτόνων.

Απόδοση: 12m²/lt ανά στρώση, ανάλογα με το είδος και την απορροφητικότητα του ξύλου.

ULTRAXyl Aqua Total Protection

Συντηρητικό αστάρι νερού ξύλου,
πρόληψης & θεραπείας



Άχρωμο **εντομοκτόνο** και **μυκητοκτόνο** συντηρητικό εμποτισμού ξύλου νερού **εξωτερικής χρήσης**. Προσφέρει:

- Ισχυρή **προστασία** από ξυλοφάγα έντομα (σαράκι, τερμίτες) και μύκητες (σάπισμα, κυάνωση).
- **Θεραπεία** των ήδη προσβεβλημένων από **σαράκι** επιφανειών (εφαρμόζεται με σύριγγα, με έγχυση στις οπές που έχουν δημιουργηθεί στο ξύλο).
- **Βαθιά διείσδυση** στους πόρους του ξύλου, αφήνοντας το παράλληλα να «αναπνέει».
- **Ευκολία εφαρμογής** (χαμηλή οσμή, ταχύτατο στέγνωμα) χάρη στην υδατοδιαλυτή του σύνθεση.
- Μετά την εφαρμογή του ακολουθεί η εφαρμογή προστατευτικού εμποτισμού, βερνικιού ή χρώματος.
- Το **ULTRAXYL TOTAL AQUA** είναι σύμφωνο με τις διατάξεις του κανονισμού (Ε.Ε.) αριθ. 528/2012 σχετικά με τη διάθεση στην αγορά & χρήση βιοκτόνων.

Απόδοση: 15m²/lt ανά στρώση, ανάλογα με το είδος και την απορροφητικότητα του ξύλου.



ULTRAxyl

Προστατευτικό εμποτισμού ξύλου



Προστατευτικό εμποτισμού ξύλου **εσωτερικής και εξωτερικής χρήσης**. Προσφέρει:

- Ισχυρή **προστασία** από **σάπισμα** και **κυάνωση** (μαύρισμα) αφού εμποδίζει το **νερό** και την **υγρασία** να απορροφηθούν.
- **Προστασία** από **έντονη ηλιοφάνεια**, χάρη στα **φίλτρα UV** που περιέχει.
- Τελική επιφάνεια με **ματ** φινίρισμα που διατηρεί την φυσική αίσθηση υφής του ξύλου **χωρίς να ξεφλουδίζει**.

Απόδοση: 13,5m²/lt ανά στρώση, ανάλογα με το είδος και την απορροφητικότητα του ξύλου.

Προστατευτικά Εμποτισμού Ξύλου

ULTRAxyl Αqua

Υδατοδιαλυτό προστατευτικό εμποτισμού ξύλου



Υδατοδιαλυτό προστατευτικό εμποτισμού ξύλου για **εσωτερική και εξωτερική χρήση**. Προσφέρει:

- Ισχυρή **προστασία** από **σάπισμα** και **κυάνωση** (μαύρισμα) αφού εμποδίζει το **νερό** και την **υγρασία** να απορροφηθούν.
- **Προστασία** από **έντονη ηλιοφάνεια**, χάρη στα **φίλτρα UV** που περιέχει.
- Τελική επιφάνεια με **ματ** φινίρισμα που διατηρεί την φυσική αίσθηση υφής του ξύλου **χωρίς να ξεφλουδίζει**.
- **Ευκολία εφαρμογής** (πρακτικά άοσμο, στεγνώνει ταχύτατα) χάρη στην υδατοδιαλυτή του σύνθεση.

Απόδοση: 18m²/lt ανά στρώση, ανάλογα με το είδος και την απορροφητικότητα του ξύλου.



ULTRAxyl Βερνίκι

Βερνίκι εμποτισμού ξύλου



Προστατευτικό βερνίκι εμποτισμού αλκυδικής βάσης. Προσφέρει:

- Ισχυρή **προστασία** από **σάπισμα** και **κυάνωση** (μαύρισμα) αφού εμποδίζει το **νερό** και την **υγρασία** να απορροφηθούν.
- Προστασία από **έντονη ηλιοφάνεια**, χάρη στα **φίλτρα UV** και φωτοσταθεροποιητές **HALS** που περιέχει.
- **Ελαστική** τελική επιφάνεια με **σατινέ** φινίρισμα που ακολουθεί τις διαστολές του ξύλου **χωρίς να ξεφλουδίζει**.

Απόδοση: 17,5m²/lt ανά στρώση, ανάλογα με το είδος και την απορροφητικότητα του ξύλου.

ULTRAxyl Gel

Βερνίκι εμποτισμού ξύλου



Προστατευτικό βερνίκι εμποτισμού αλκυδικής **πολυουρεθάνης** με σύνθεση **gel** και **βελιούδινο φινίρισμα**. Ιδανικό για ξυλοκατασκευές σε **ορεινές περιοχές**. Προσφέρει:

- Ισχυρή **προστασία** από **σάπισμα** και **κυάνωση** (μαύρισμα) αφού εμποδίζει το **νερό** και την **υγρασία** να απορροφηθούν.
- Προστασία από **έντονη ηλιοφάνεια**, χάρη στα **φίλτρα UV** και φωτοσταθεροποιητές **HALS** που περιέχει.
- **Ελαστική** τελική επιφάνεια με **σατινέ** φινίρισμα που ακολουθεί τις διαστολές του ξύλου **χωρίς να ξεφλουδίζει**.
- **Ευκολία εφαρμογής** χωρίς να στάζει, χάρη στη σύνθεση GEL.

Απόδοση: 14m²/lt ανά στρώση, ανάλογα με το είδος και την απορροφητικότητα του ξύλου.



ULTRAxyl Ocean

Βερνίκι θαλάσσης



Βερνίκι θαλάσσης ρητινών τροποποιημένης **πολυουρεθάνης**. Είναι ιδανικό για ξυλοκατασκευές σε **παραθαλάσσιες περιοχές**. Προσφέρει:

- Άριστες **αντοχές** σε νερό και υγρασία.
- Προστασία από **έντονη ηλιοφάνεια**, χάρη στα **φίλτρα UV** και φωτοσταθεροποιητές **HALS** που περιέχει.
- Άψογο **λείο φινίρισμα**, γυαλιστερό, σατινέ ή ματ.
- Άριστες **αντοχές** σε τριβή και χάραξη, χάρη στις ρητίνες πολυουρεθάνης που περιέχει.

Απόδοση: 14m²/lt ανά στρώση, ανάλογα με το είδος και την απορροφητικότητα του ξύλου.



ULTRAxyl Aqua Βερνίκι



Οικολογικό βερνίκι εμποτισμού νερού



Οικολογικό βερνίκι εμποτισμού νερού ακρυλικής **πολυουρεθάνης**. Ιδανικό για **εξωτερικές και εσωτερικές επιφάνειες** ξύλου. Προσφέρει:

- Ισχυρή **προστασία** από **σάπισμα** και **κυάνωση** (μαύρισμα) αφού εμποδίζει το **νερό** και την **υγρασία** να απορροφηθούν.
- **Προστασία** από **έντονη ηλιοφάνεια**, χάρη στα **φίλτρα UV** και φωτοσταθεροποιητές **HALS** που περιέχει.
- **Ελαστική** τελική επιφάνεια με **σατινέ** φινίρισμα που ακολουθεί τις διαστολές του ξύλου **χωρίς να ξεφλουδίζει**.
- **Ευκολία εφαρμογής** (πρακτικά άοσμο, στεγνώνει ταχύτατα) χάρη στην υδατοδιαλυτή του σύνθεση.
- Άριστες **αντοχές** σε τριβή και χάραξη, χάρη στις ρητίνες πολυουρεθάνης που περιέχει.
- Προστασία της υγείας του χρήστη και του περιβάλλοντος, χάρη στην πιστοποιημένη **οικολογική σύνθεση** του.

Απόδοση: 14m²/lt ανά στρώση, ανάλογα με το είδος και την απορροφητικότητα του ξύλου.



Λάδι συντήρησης

ULTRAXYL Teak Oil & Decking

Λάδι συντήρησης επίπλων & καταστρωμάτων (deck)



Διαφανές λάδι συντήρησης **εμπλουτισμένο με κερί**. Είναι ιδανικό για το **φρεσκάρισμα**, τη **συντήρηση** και την **προστασία** επίπλων και ξύλινων δαπέδων κήπου καθώς και καταστρωμάτων.

- **Ζωντανεύει** το ξεθωριασμένο ξύλο, αναδεικνύει τα νερά και επαναφέρει την απαλή υφή.
- **Προστατεύει** από την έντονη ηλιοφάνεια, χάρη στο κερί και τα **φίλτρα UV** που περιέχει.
- **Διεισδύει** στους πόρους και **εμποδίζει** το νερό και την υγρασία να απορροφηθούν.
- **Εφαρμόζεται** εύκολα, **χωρίς να δημιουργεί φυσαλίδες** και δεν έχει έντονη οσμή.
- **Αναπληρώνει** τα φυσικά έλαια του ξύλου τα οποία χάνονται με την πάροδο του χρόνου.

Απόδοση: 9,5m²/lt ανά στρώση, ανάλογα με το είδος και την απορροφητικότητα του ξύλου.



Γενικές Χρήσιμες Συμβουλές

1

Η σωστή προετοιμασία της επιφάνειας παίζει το σημαντικότερο ρόλο για το τελικό αποτέλεσμα και τη διάρκεια του προϊόντος. Οι ξύλινες επιφάνειες πρέπει να είναι καθαρές από σαθρά υλικά, σκόνες λιάδια, λιπαρές ουσίες, ρητίνες και παλαιά βερνίκια. Αναλυτικές πληροφορίες θα βρείτε στην παράγραφο «Προετοιμασία & Βαφή Επιφάνειας» στην πίσω πλευρά των δοχείων ULTRAXYL.

2

Ακολουθήστε τις οδηγίες που αναγράφονται στην ετικέτα του προϊόντος. Αραιώστε, όπου απαιτείται αραιώση, σύμφωνα με το προτεινόμενο ποσοστό και το προτεινόμενο διαλυτικό. Τηρήστε το χρόνο επαναβαφής.

3

Μην βάφετε τις ξύλινες επιφάνειες την ώρα που είναι εκτεθειμένες στον ήλιο.

4

Για τη βαφή εξωτερικών επιφανειών χρησιμοποιήστε κάποια απόχρωση καθώς οι αποχρώσεις προσφέρουν μεγαλύτερες αντοχές στις εξωτερικές καιρικές συνθήκες και στην ηλιακή ακτινοβολία.

5

Αποφύγετε σε επιφάνειες που εκτείνονται σε ηλιακή ακτινοβολία την εφαρμογή ματ βερνικιού.

6

Υπολογίστε την ποσότητα χρώματος που θα χρειαστείτε χρησιμοποιώντας το **Εργαλείο Υπολογισμού Χρώματος** στην ιστοσελίδα της ΧΡΩΤΕΧ: <http://www.chrotext.gr/el/paint-calculator>



Έτοιμες αποχρώσεις **ULTRAxyl**



Δρυς UXL-13/113



Μαόνι UXL-1/101/201/301



Παλίσανδρος UXL-8/108



Γκρι UXL-4



Κερασιά UXL-11



Τηκ UXL-5/105/305



Έβενος UXL-2



Πράσινο UXL-9/209



Όρεγκον UXL-7/107/207/307



Καστανιά UXL-3/103/203/303



Ελιά UXL-6



Καρυδιά ανοιχτή UXL-14/114



Καρυδιά UXL-10/110/210/310

Το παρόν δεν αποτελεί χρωματολόγιο.
Οι αποχρώσεις στο παρόν έντυπο
έχουν αναπαραχθεί με όση ακρίβεια
επιτρέπει η τεχνική εκτύπωσης.



UXL 300



UXL 0



UXL 100



UXL 200

● **ΥΑΛΤΟΔΙΑΛΥΤΟ ΠΡΟΣΤΑΤΕΥΤΙΚΟ ΕΜΠΟΤΙΣΜΟΥ**

● **ΠΡΟΣΤΑΤΕΥΤΙΚΟ ΕΜΠΟΤΙΣΜΟΥ**

● **ΒΕΡΝΙΚΙ ΕΜΠΟΤΙΣΜΟΥ**

● **ΒΕΡΝΙΚΙ ΕΜΠΟΤΙΣΜΟΥ gel**

Αποχρώσεις **ULTRAxyl** μέσω συστήματος ανάμιξης CHROMASYSTEM



Δίχτυ U1



Ιβουάρ U2



Λευκό U44



Καραμέλα U3



Ντάλια U4



Μιμόζα U5



Ήλιος U6



Ζέρμπερα U7



Ηλιοβασίλεμα U8



Κέραμος U9



Ρόδο U10



Κοράλι U11



Πηλός U12



Πάπρικα U13



Φουντούκι U14



Σοκολάτα U15



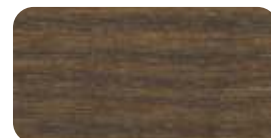
Μέλι U16



Κάστανο U17



Πραλίνα U18



Κακάο U19



Ροδαυγή U20



Ορτανσία U21



Νούφαρο U22



Ανεμώνη U23

Το παρόν δεν αποτελεί χρωματολόγιο. Οι αποχρώσεις στο παρόν έντυπο έχουν αναπαραχθεί με όση ακρίβεια επιτρέπει η τεχνική εκτύπωσης.

Αποχρώσεις **ULTRAxyl** μέσω συστήματος ανάμιξης CHROMASYSTEM



Πασχαλιά U24



Λεβάντα U25



Δαμάσκνο U26



Λιλά U27



Πανσές U28



Μύρτιηλο U29



Σύννεφο U30



Σούρουπο U31



Γαλάζιο U32



Τυρκουάζ U33



Μαϊστράλι U34



Ιόνιο U35



Αιγαίο U36



Βυθός U37



Σμαράγδι U38



Γρασίδι U39



Κάκτος U40



Αθήν U41



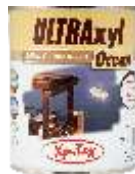
Μάνγκο U42



Κυπαρίσσι U43



ΒΕΡΝΙΚΙ ΕΜΠΟΤΙΣΜΟΥ **gel**



ΒΕΡΝΙΚΙ ΘΑΛΑΣΣΗΣ **Ocean**



ΥΑΤΟΔΙΑΛΥΤΟ ΠΡΟΣΤΑΤΕΥΤΙΚΟ ΕΜΠΟΤΙΣΜΟΥ





ΟΙΚΟΛΟΓΙΚΟ ΒΕΡΝΙΚΙ ΝΕΡΟΥ

Σειρά **ULTRAXYL** διαλύτη

	Προστασία από ήλιο, υγρασία	Ελαστικότητα χωρίς να ξεφλουδίζει	Αντοχή σε χτυπήματα, χάραξη	Ευκολία εφαρμογής	Φινίρισμα
 EMΠΟΤΙΣΜΟΥ MAT	✓ ✓ ✓	✓ ✓ ✓	✓	✓	ματ
 BERNIKI EMPOTISMOY SATINET	✓ ✓ ✓	✓ ✓	✓ ✓	✓	σατινέ
 BERNIKI GEL EMPOTISMOY VELVET	✓ ✓ ✓	✓ ✓	✓ ✓	✓ ✓ δεν στάζει	velvet
 OCEAN BERNIKI THALASSHS	✓ ✓ ✓	✓	✓ ✓ ✓	✓ ✓ δεν στάζει	γυαλιστερό, σατινέ, ματ

Ειδικά για προστασία από ξυλοφάγα έντομα (σαράκι, τερμίτες) συστήνεται ως αρχική βαφή το συντηρητικό αστάρι πρόληψης και θεραπείας **ULTRAXYL TOTAL**.

Σειρά **ULTRAXYL AQUA** νερού

	Προστασία από ήλιο, υγρασία	Ελαστικότητα χωρίς να ξεφλουδίζει	Αντοχή σε χτυπήματα, χάραξη	Ευκολία εφαρμογής	Φινίρισμα
 AQUA EMPOTISMOY MAT	✓ ✓ ✓	✓ ✓ ✓	✓	✓ ✓	ματ
 AQUA BERNIKI EMPOTISMOY	✓ ✓ ✓	✓ ✓	✓ ✓ ✓	✓ ✓ ✓ δεν στάζει	γυαλιστερό, σατινέ, ματ

Ειδικά για προστασία από ξυλοφάγα έντομα (σαράκι, τερμίτες) συστήνεται ως αρχική βαφή το συντηρητικό αστάρι πρόληψης και θεραπείας **ULTRAXYL AQUA TOTAL**.

Έχετε οποιαδήποτε απορία σχετικά με κάποιο από τα προϊόντα μας;

Το άριστα καταρτισμένο τεχνικό προσωπικό της **ΧΡΩΤΕΧ** μπορεί να σας βοηθήσει σε οποιαδήποτε απορία ή τεχνική πληροφορία χρειάζεστε.

ΓΡΑΜΜΗ ΤΕΧΝΙΚΗΣ ΕΞΥΠΗΡΕΤΗΣΗΣ

801 11 52300

Δευτέρα έως Παρασκευή 7:30-15:30

www.chrotex.gr



ΕΛΛΗΝΙΚΗ ΒΙΟΜΗΧΑΝΙΑ ΧΡΩΜΑΤΩΝ ΚΑΙ ΒΕΡΝΙΚΙΩΝ
B. ΝΙΚΟΛΟΓΙΑΝΝΗΣ & Γ. ΤΣΙΜΠΟΥΚΗΣ
ΧΡΩΤΕΧ Α.Ε.
ΜΑΡΝΗ 39, 104 32 - ΑΘΗΝΑ
ΤΗΛ.: 210 5230116-9, FAX: 210 5235301